



WWW.MUSEE-YVERDON-REGION.CH
CHÂTEAU D'YVERDON, 1401 YVERDON-LES-BAINS
T. 024 425 93 10

WWW.MUSEEMODE.CH
CHÂTEAU D'YVERDON, 1401 YVERDON-LES-BAINS
T. 024 426 31 64

WWW.CENTREPESTALOZZI.CH
CHÂTEAU D'YVERDON, 1401 YVERDON-LES-BAINS
T. 024 423 62 60

WWW.AILLEURS.CH
PLACE PESTALOZZI 14, 1400 YVERDON-LES-BAINS
T. 024 425 64 38

WWW.CENTRE-ART-YVERDON.CH
REZ-DE-CHAUSSÉE, HÔTEL DE VILLE, 1400 YVERDON-LES-BAINS
T. 024 423 63 80

WWW.KAMINSKASTOCKER.COM
RUE DE LA PLAINE 22, 1400 YVERDON-LES-BAINS
T. 024 425 60 11

ENTRE DEUX MONDES, HALDIMAND ET LES AMÉRINDIENS
Depuis le milieu du 19^e siècle, le MY conserve un prestigieux ensemble de pièces amérindiennes. Elles proviennent sans doute pour la plupart du général Frédéric Haldimand (1718 – 1791), cet Yverdonnois qui fut gouverneur du Québec et dont on fête cette année le 300^e anniversaire. Le MY invite le public à découvrir en primeur quelques-unes des pièces récemment restaurées.

L'HISTOIRE AU CARRÉ
L'exposition permanente du musée retrace près de 8'000 ans d'histoire d'Yverdon et de sa région.

ANIMATIONS SPATIALES
Présentation de différents aspects de la culture amérindienne : arts et artisanat, herbes aromatiques et encens, atelier de réalisation de capteurs de rêves.
A 18h et à 20h : des comédiens de la pièce "Haldimand, je me souviens d'Yverdon" présentent une "Gueulette", une farce du 18^e siècle pour un moment de franche rigolade.
De 18h à 23h, le bar de Frédéric : pain bannik et sirop d'érable, thé du Labrador et autres spécialités amérindiennes à savourer. Bourse au papier : publications et cartes postales du MY à prix cassés.

VOYAGE DANS LE TEMPS
Remontez le fil du temps et découvrez l'histoire de la mode au travers de pièces phares du Musée ! Dans le cadre de son exposition " Ceci n'est pas un musée ! ", le MuMode met en lumière des vêtements et accessoires allant du XVIII^e siècle à nos jours.
Vous pourrez également admirer une partie de la collection du Musée du bouton d'Estévenens, ainsi que des photos urbaines de mode prises dans plusieurs villes de Suisse par Maria de Falco et Ilja Tshanen.

ANIMATIONS SPATIALES
Visites guidées de l'exposition " Ceci n'est pas un musée ! ", Salle temporaire du Château d'Yverdon-les-Bains :
18h30 – 19h15
20h30 – 21h15

PESTALOZZI EN QUESTIONS
Johann Heinrich Pestalozzi est peut-être le plus célèbre Yverdonnois. Mais le connaissez-vous ? N'est-il pas qu'une statue sur la place qui porte son nom ? Un petit concours dans les lieux-mêmes qu'il a fréquentés au Château vous permettra de découvrir quelques facettes méconnues de sa personnalité.

ANIMATIONS SPATIALES
Un concours sous forme de quizz permettra aux jeunes et moins jeunes de répondre à quatre questions en visitant la chambre Pestalozzi.
Les gagnants, tirés au sort, recevront une pochette contenant 5 cartes postales type " Anker ".

ESCAPADE GALACTIQUE
Un des points communs à tout être humain est d'être toujours en quête de sens : il est donc peu étonnant, dans un monde postmoderne, de voir certaines fictions occuper la place des mythes et religions d'antan. Ce constat est au cœur de l'exposition " Je suis ton père ! ", une exposition qui, grâce au regard des treize artistes contemporains internationaux invités à Yverdon-les-Bains, traite des mythes modernes, en particulier du plus universellement connu d'entre eux : Star Wars, de George Lucas.

ANIMATIONS SPATIALES
À l'occasion de la Nuit des Musées, plongez dans l'univers des sabres laser, avec de nombreuses animations pour petits et grands : lâcher de ballons Stormtrooper sur la Place Pestalozzi à 18h et 19h, piñata de l'Étoile noire à l'Espace Jules Verne, selfie avec le masque de Dark Vador et visites insolites avec les personnages issus de la saga à 20h, 21h et 22h... Amateurs de Star Wars et novices en guerres interstellaires, chacun y trouvera son compte pour une soirée pleine d'aventures au musée!

RICOCHET
L'exposition RICOCHET présente un dialogue captivant entre les œuvres du F.A.V. (Fonds d'art visuel de la Ville d'Yverdon-les-Bains) et celles de treize artistes invités. Ces derniers, actifs dans différents cantons, ont en commun le fait de vivre avec un handicap et donc de travailler en marge des circuits officiels de l'art contemporain.

Qu'à cela ne tienne : des correspondances parfois surprenantes jaillissent entre les recherches formelles ou conceptuelles des uns et des autres, et ouvrent un parcours de lecture inédit des œuvres exposées.

ANIMATIONS SPATIALES
De 17h à 18h, venez découvrir ou redécouvrir Versailles et le Louvre, à travers de nouveaux regards, gestes et mots. Deux courts-métrages en partenariat avec Regards Neufs.

A 21h, Vincent Barras et Jacques Demierre vous embarqueront dans "Voicing through Saussure", performance de poésie sonore.

ALINA MNATSAKANIAN, dessin, peinture, installation.
Née à Téhéran, vit et travaille à Neuchâtel.
Les identités itinérantes et l'inhumanité des hommes sont les thèmes de l'artiste. Les écritures deviennent ses marques; les langues des sons; les expériences se traduisent en installations, formes et couleurs, images fixes ou mobiles.

JOSETTE TARAMARCAZ, sculpture, installation.
Née à Martigny, vit et travaille en Valais.
Centré sur l'être humain, son travail suit l'émotion, les racines et la mémoire. L'œuvre du sculpteur est tournée vers le symbole, l'analogie, la face cachée des choses.

ANIMATIONS SPATIALES
Galerie, de 20h30 à 23h: projection d'un dessin animé sur la façade extérieure de l'immeuble (en collaboration avec YvArt).
Jardin, toute la soirée: installation visuelle et sonore.



WWW.GALERIE-YVART.CH
RUE DE LA PLAINE 25, 1400 YVERDON-LES-BAINS
T. 024 425 05 12

WWW.YVERDON-LES-BAINS.CH/BIBLIOTHEQUE
PLACE DE L'ANCIENNE-POSTE 4, 1400 YVERDON-LES-BAINS
T. 024 423 60 40

WWW.GALERIE-DEJAVU.CH
QUAI DE LA THIÈLE 4, 1400 YVERDON-LES-BAINS
T. 078 625 34 34

WWW.PRONATURA-CHAMP-PITTET.CH
CHEMIN DE LA CARIÇAÏE 1, 1400 CHESEAUX-NORÉAZ
T. 024 423 35 70

ENTRÉE 10.- / GRATUIT; MEMBRE OU PASS COSMIQUE
HORAIRES D'OUVERTURE: 22H00 À 04H00
AVENUE DES SPORTS 5, 1400 YVERDON-LES-BAINS
T. 024 426 15 36

LES DIFFÉRENTES FUSÉES ET MISSIONS
INSCRIPTIONS ET DÉPARTS DE LA TOUR DE DE CONTRÔLE, DEVANT LE CHÂTEAU

MISSIONS	MISSION I	MISSION II	MISSION III
HORAIRES	17H30 – 19H00	19H30 – 21H00	21H30 – 23H00

APOLLO	MISSION I / II / III	MUMODE > CACY
ARIANE	MISSION I / II / III	BIBLIOTHÈQUE > GALERIE DÉJÀ VU
SOYOUZ	MISSION I / II / III	MAISON D'AILLEURS > GALERIE YV'ART
VEGA	MISSION I / II / III	MUSÉE D'YVERDON > CENTRE PESTALOZZI > KAMINSKA & STOCKER
ARÈS	MISSION II / III	CENTRE PRO NATURA

LES INDISPENSABLES
Antoinette Nell, maroquinière
Depuis toujours nous avons eu le besoin et le désir de transporter des objets avec nous. Le sac à mains, à dos, en bandoulière est devenu l'accessoire indispensable du vêtement féminin à usage utilitaire et esthétique.
Pour chaque femme, un espace chargé d'amour et d'émotions qui correspond à sa vie, à sa féminité. Un espace intime, un espace secret. Il doit s'accorder à différents moments d'activités de la vie quotidienne. Antoinette Nell, maroquinière, répond à cette nécessité.

La créatrice privilégie le cuir qu'elle choisit avec soins. Elle réalise ces " Indispensables ", du début à la fin, du modèle à la pièce finie. Les sacs sont convaincants, les couleurs parlantes, les formes claires, l'utilisation commode, ils sont toujours uniques. Le 19 mai, la maroquinière sera présente lors du vernissage de son exposition entre 17h et 21h. L'exposition se poursuit jusqu'au 16 juin 2018.

ASILE EN SUISSE
Par le Conseil des Jeunes et le GAMYR

L'exposition Permis F: admission provisoire ou exclusion durable ? retrace par des témoignages, des portraits et des courts-métrages le quotidien des personnes titulaires de ce permis.

ANIMATIONS SPATIALES
De 10h à 12h30, glissez-vous dans la peau d'un villageois en situation de migration forcée avec le jeu de rôle Passages. Inscription sur www.cdjyverdon.ch/passages

Entre 15h et 17h, écoutez 1, 2, 3... 1001 histoires en arabe, albanais, portugais et français par les conteuses de l'ISJM.
> dès 4 ans

Chaque heure de 18h à 22h (15 m): La bibliothèque humaine propose des témoignages intimes et à livre-ouvert sur l'intégration et ouvre ainsi un regard hors des idées reçues.

Toute la soirée, découvrez un salon littéraire, des spécialités culinaires préparées par l'école Verso ainsi que des associations locales favorisant l'intégration des réfugiés.

VISIONS FUTURES ?
L'artiste, Sabina Muller, vit et travaille à Bâle.
Présentation de sculptures et installation sur le thème du " littering " (déchets).

Nos descendants découvriront-ils dans 20'000 ans des restes fossilisés de notre société de consommation ? Cette artiste travaille particulièrement les matériaux céramiques et propose à la Galerie déjà vu ? ses derniers travaux. " Servi sur un plateau d'argent ", est une vision cynique des déchets plastiques dans nos cours d'eaux.

FAITES PLACE, LES ANIMAUX SE DÉPLACENT
Venez découvrir l'exposition " Faites place, les animaux se déplacent " au Centre Pro Natura de Champ-Pittet. Avec un peu d'attention, vous y croiserez l'hermine, l'Animal de l'année 2018, et ses compagnons de route dans leur périple semé d'embûches. Sur un parcours plus vrai que nature et avec des jeux interactifs, découvrez les dangers et les solutions créatives qui existent pour aider les animaux à se déplacer en toute sécurité dans un environnement toujours plus fragmenté.

ANIMATIONS SPATIALES
Dès 18h se déroulera le vernissage de l'exposition du photographe Yann Laubscher. " Ame nomade ", épris de solitude, il parcourt les contrées les plus reculées de Russie au cours d'expéditions photographiques romanesques.
Dès 19h et jusqu'à 22h, offrez-vous un frisson en visitant l'exposition sur les corridors biologiques à la lampe de poche.

AFTER OFFICIELLE DE LA NUIT DES MUSÉES
RETOUR VERS LE FUTUR
2.21 GIGAWATTS - ELECTRO PARTY

" Mais enfin Marty, je devais être complètement dans les nuages ! Une after dans l'espace-temps ! ?
La voilà notre source d'énergie pour retourner vers le futur ! "

C'est le moment de sortir vos plus beaux scaphandres lunaires ou vos combinaisons en aluminium pour clôturer cette Nuit des Musées qui s'annonce spatiale. L'Amalgame vous accueille pour une fête qui vous fera traverser les musiques électroniques des années '80 à aujourd'hui.

Gagne ton pass cosmique pour l'after en participant aux visites inter-muséales-galactiques de la Compagnie du Cachot.

Grâce à ces visites, vous ne verrez plus jamais votre ville, vos musées ou encore vos galeries préférées avec le même regard.

Les improvisateurs de la Compagnie du Cachot vous proposent des visites extraordinaires des différents lieux d'exposition. Poursuivant les rêves aventuriers de Frederick Haldimand, les comédiens seront les membres d'équipages des différentes missions qui vont sillonner l'espace muséal d'Yverdon-les-Bains. Vous voyagerez aux confins de leurs imaginaires constellés de grains de folie. Il est vraisemblable que la réalité des lieux ne résiste pas longtemps à leurs univers décalés.

Depuis quatorze ans la Compagnie du Cachot propose des spectacles d'improvisation théâtrale au cœur de leur base qu'est le théâtre de l'Echandole. Du 24 à 27 mai, Yverdon-les-Bains deviendra l'épicentre du monde de l'improvisation grâce au festival Shiiink.

HORAIRES NUIT DES MUSÉES 2018

	17H00	18H00	19H00	20H00	21H00	22H00	23H00	04H00
VISITES INTER-MUSÉALES-GALACTIQUES	MISSION I DÉPART DES FUSÉES APOLLO / ARIANE / SOYOUZ / VEGA DEPUIS LA TOUR DE CONTRÔLE DE LA NUIT DES MUSÉES		MISSION II DÉPART DES FUSÉES APOLLO / ARIANE / SOYOUZ / VEGA / ARÈS DEPUIS LA TOUR DE CONTRÔLE DE LA NUIT DES MUSÉES		MISSION III DÉPART DES FUSÉES APOLLO / ARIANE / SOYOUZ / VEGA / ARÈS DEPUIS LA TOUR DE CONTRÔLE DE LA NUIT DES MUSÉES			
MUSÉE D'YVERDON ET RÉGION	EXPOSITION PERMANENTE "L'HISTOIRE AU CARRÉ"							
	EXPOSITION "ENTRE DEUX MONDES, HALDIMAND ET LES AMÉRINDIENS"							
	BAR DE FRÉDÉRIC: SPÉCIALITÉS AMÉRINDIENNES À SAVOURER ET BOURSE AU PAPIER							
	DES COMÉDIENS DE LA PIÈCE "HALDIMAND, JE ME SOUVIENS D'YVERDON" PRÉSENTENT UNE "GUEULLETTE" POUR UN MOMENT DE FRANCHE RIGOLADE		DES COMÉDIENS DE LA PIÈCE "HALDIMAND, JE ME SOUVIENS D'YVERDON" PRÉSENTENT UNE "GUEULLETTE" POUR UN MOMENT DE FRANCHE RIGOLADE					
MUSÉE SUISSE DE LA MODE	EXPOSITION "CECI N'EST PAS UN MUSÉE" VÊTEMENTS ET ACCESSOIRES DU XVIII ^e SIÈCLE À NOS JOURS, COLLECTION DU MUSÉE DU BOUTON D'ESTÈVENENS, PHOTOS URBAINES DE MODE PAR MARIA DE FALCO ET ILJA TSCHANEN							
	VISITE GUIDÉE, SALLE TEMPORAIRE DU CHÂTEAU		VISITE GUIDÉE, SALLE TEMPORAIRE DU CHÂTEAU					
CENTRE PESTALOZZI	CONCOURS QUIZZ "PESTALOZZI EN QUESTIONS" VISITE DE LA CHAMBRE PESTALOZZI ET DES LIEUX FRÉQUENTÉS AU CHÂTEAU							
	EXPOSITION "JE SUIS TON PÈRE"							
	ANIMATIONS: PIÑATA DE L'ÉTOILE NOIRE À L'ESPACE JULES VERNE, SELFIE AVEC LE MASQUE DE DARK VADOR							
			20H, 21H, 22H VISITES INSOLITES (30 MIN.) AVEC LES PERSONNAGES ISSUS DE LA SAGA					
MAISON D'AILLEURS	LÂCHER DE BALLONS SUR LA PLACE PESTALOZZI		LÂCHER DE BALLONS SUR LA PLACE PESTALOZZI					
CENTRE D'ART CONTEMPORAIN (CACY)	EXPOSITION "RICOCHET"				"VOICING THROUGH SAUSSURE" PERFORMANCE DE POÉSIE SONORE			
	COURTS-MÉTRAGES: VERSAILLES ET LE LOUVRE À TRAVERS DE NOUVEAUX REGARDS, GESTES ET MOTS							
GALERIE KAMINSKA & STOCKER	EXPOSITION DES ARTISTES ALINA MNASTKANIAN ET JOSETTE TARAMARCAZ JARDIN: INSTALLATION VISUELLE ET SONORE							
			PROJECTION D'UN DESSIN ANIMÉ SUR LA FAÇADE EXTÉRIÈURE DE L'IMMEUBLE > EN COLLABORATION AVEC YVART					
GALERIE YVART	EXPOSITION "LES INDISPENSABLES" DE L'ARTISTE ANTOINETTE NELL VERNISSAGE EN PRÉSENCE DE L'ARTISTE							
BIBLIOTHÈQUE PUBLIQUE	EXPOSITION "PERMIS F: ADMISSION PROVISOIRE OU EXCLUSION DURABLE?" SALON LITTÉRAIRE ET SPÉCIALITÉS CULINAIRES PAR DES ÉLÈVES MIGRANTS DE L'ÉCOLE VERSO							
	À LIVRE OUVERT, TÉMOIGNAGES SINGULIERS SUR L'INTÉGRATION: HIBA		À LIVRE OUVERT, TÉMOIGNAGES SINGULIERS SUR L'INTÉGRATION: ELODIE ET NEHMAT		À LIVRE OUVERT, TÉMOIGNAGES SINGULIERS SUR L'INTÉGRATION: ERVIN		À LIVRE OUVERT, TÉMOIGNAGES SINGULIERS SUR L'INTÉGRATION: VLADIMIR	
GALERIE DÉJÀ VU?	EXPOSITION "VISIONS FUTURES?" DE L'ARTISTE SABINA MULLER							
CENTRE PRO NATURA	EXPOSITION "FAITES PLACE, LES ANIMAUX SE DÉPLACENT" VERNISSAGE EXPOSITION "AME NOMADE" PHOTOGRAPHE YANN LAUBSCHER							
L'AMALGAME			EXPOSITION SUR LES CORRIDORS BIOLOGIQUES VISITE À LA LAMPE DE POCHE					
					AFTER OFFICIELLE LA NUIT DES MUSÉES "RETOUR VERS LE FUTUR" 2.21 GIGAWATTS ELECTRO PARTY			

PLAN INTERGALACTIQUE



0 TOUR DE CONTRÔLE DE LA NDM
 1 MUSÉE D'YVERDON ET RÉGION
 2 MUSÉE SUISSE DE LA MODE
 3 CENTRE DE DOCUMENTATION PESTALOZZI
 4 MAISON D'AILLEURS
 5 CENTRE D'ART CONTEMPORAIN (CACY)
 6 GALERIE D'ART KAMINSKA & STOCKER
 7 GALERIE YVART
 8 BIBLIOTHÈQUE D'YVERDON-LES-BAINS
 9 GALERIE DÉJÀ VU?
 10 CENTRE PRO NATURA DE CHAMP-PIPETT
 11 L'AMALGAME

NAVETTE GRATUITE
 Rue de la Plaine > Centre Pro-Natura
 17h à 23h

ÉDITION 2018

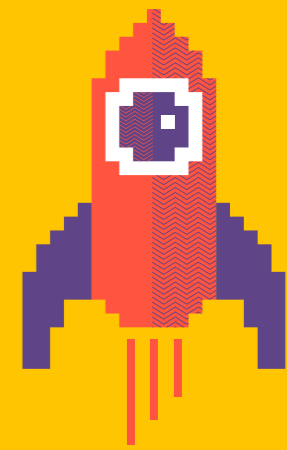
Pilotée par le Service de la culture d'Yverdon-les-Bains, la Nuit des Musées 2018 se tiendra le samedi 19 mai 2018 de 17h à 23h, dans le cadre de la Nuit européenne des musées. Cette année, l'événement réunit 11 acteurs culturels yverdonnois ayant pour projet commun d'offrir aux visiteurs, petits et grands, la possibilité de découvrir gratuitement des expositions et des ateliers de façon ludique et privilégiée.

UN VOYAGE COSMIQUE AU BOUT DE LA NUIT

Pour cette nouvelle édition, vous aurez l'occasion d'expérimenter un voyage inédit au travers des différentes institutions culturelles de la ville. A cette occasion, les comédiens de la Compagnie du Cachot proposeront cinq visites décalées, vous invitant à rejoindre leur équipage à bord de différentes fusées, le temps de missions inter-muséales-galactiques. Ces aventures spatio-temporelles sillonneront l'espace muséal de la ville, célébrant notamment le 300^e anniversaire de Frederick Haldimand, voyageur yverdonnois du 18^e siècle. Au terme de chaque mission, un pass cosmique vous sera remis vous permettant de vous envoler gratuitement, dès 22h, pour un aller simple vers le futur à L'Amalgame.

NAVETTES En partenariat avec TRAVYS, profitez de la mise à disposition de navettes gratuites en direction du Centre Pro-Natura, de 17h à 23h. L'arrêt se situe à la Rue de la Plaine 5.

PARTICIPEZ AUX MISSIONS
 INTER-MUSÉALES-GALACTIQUES
 DE LA COMPAGNIE DU CACHOT ET
 GAGNEZ VOTRE PASS COSMIQUE
 POUR LA SOIRÉE RETOUR VERS LE
 FUTUR À L'AMALGAME !



ORGANISATEURS

Yverdon-les-Bains
 emoi.ch
 Musée d'Yverdon et Région
 Musée de la Mode
 Centre d'Art Contemporain Yverdon-les-Bains
 Maison d'ailleurs
 Centre d'Art Contemporain Yverdon-les-Bains
 Galerie d'Art Kaminska & Stocker
 WArt
 Bibliothèque Yverdon-les-Bains
 Déjà vu?
 pro natura
 L'Amalgame
 travys

SUIVEZ-NOUS...
 LA NUIT DES MUSÉES YVERDON-LES-BAINS
 NUITDESMUSEES_YLB
 WWW.LANUITDESMUSEES-YVERDON.CH
 WWW.EMOI.CH