

bonjour!

HORS-SÉRIE

Numéro spécial dédié à la démarche participative liée au projet de réaménagement de la place d'Armes

mars 2013

La nouvelle place d'Armes Un projet qui nous concerne tous!

La place d'Armes, vous la connaissez bien. Vous la traversez pour vous rendre à la gare ou au Théâtre Benno Besson. Vous vous y parquez lorsque vous allez en ville. Certains d'entre vous ont fréquenté les bancs du collège tout proche. Vos enfants jouent, ou ont joué, à la balançoire dans le jardin japonais.

Cette place d'Armes, elle semble avoir toujours été là. Témoin de différentes époques, elle fait partie de la mémoire collective de notre ville, des souvenirs, anciens ou récents, de tous les Yverdonnois.

Vous avez peut-être entendu dire qu'un nouveau destin attendait la place d'Armes. Que la création d'un parking souterrain permettrait d'en libérer la surface et de la réaménager entièrement. Qu'un projet flambant neuf était ainsi en préparation pour elle.

Apprenant cela, vous vous êtes certainement demandé ce que vous aimeriez que la place

d'Armes devienne. De quelle manière elle conviendrait au mieux à vos attentes. Davantage de jeux pour les enfants? Un plus grand nombre d'arbres à l'ombre desquels s'abriter? Des jardins dans lesquels se promener? Peut-être même aimeriez-vous pouvoir retrouver vos pantalons et tremper vos pieds dans de grandes fontaines en été?

Ces questions, la Municipalité va vous les poser durant ces six prochains mois, afin de déterminer ce que vous, Yverdonnois, voulez faire de ce fantastique espace, jusque-là trop peu mis en valeur, mais si riche de possibles.

Toutes les demandes ne pourront pas être satisfaites, ne serait-ce parce que certaines d'entre elles seront forcément inconciliables. Mais pour vous donner à toutes et à tous une vraie chance de faire entendre vos envies, nous avons mis sur pied une démarche participative d'une ampleur inédite à Yverdon-les-Bains.

Composée de plusieurs étapes, comprenant chacune un certain nombre d'ateliers, celle-ci devrait vous permettre, que vous vouliez la suivre en entier, ou ne participer qu'à certaines des activités prévues, de trouver l'espace nécessaire pour faire entendre votre voix.

Au final, nous espérons que cela nous permettra de faire de la place d'Armes à la fois le lieu de tous les Yverdonnois, mais également une carte de visite de qualité pour la ville d'Yverdon-les-Bains.

En espérant que vous trouverez de l'intérêt dans cette démarche, et en attendant de vous croiser peut-être au cours de l'un ou l'autre des ateliers, je vous souhaite un très agréable début de printemps.

Marianne Savary
Municipale de l'Urbanisme et des Bâtiments

Une démarche participative : pourquoi et comment ?

La Municipalité d'Yverdon-les-Bains a lancé en 2012 le projet de réaménagement de la place d'Armes. Lieu central de la ville, ce site emblématique parcouru chaque jour par des milliers de piétons, cyclistes et automobilistes connaîtra une véritable révolution. Libérée des places de stationnement, qui seront enterrées, la place d'Armes offrira un grand espace de respiration à la population entre la gare et la vieille ville. Elle sera la carte de visite d'Yverdon-les-Bains et un atout majeur de son attractivité.

Pourquoi une démarche participative ?

Compte tenu de l'importance du projet de réaménagement de la place d'Armes, la Municipalité souhaite associer la population de la ville à sa réalisation en organisant une démarche participative. Au travers des différents ateliers qui auront lieu en 2013, la Municipalité désire connaître les attentes de la population et des différents usagers concernant la place d'Armes. Les préférences de la popu-

lation pourront ainsi compléter les considérations techniques, financières et urbanistiques qui seront prises en compte dans l'élaboration du cahier des charges du concours d'urbanisme.

Les autorités politiques de la ville voient dans cette démarche de participation publique un véritable processus de partage de connaissances, de valeurs et d'usages liés à la place d'Armes. En échangeant avec les Yverdonnois(e)s, la Municipalité espère susciter l'intérêt du plus grand nombre pour ce projet!

Comment participer ?

La démarche participative s'adresse évidemment avant tout aux personnes qui vivent la ville au quotidien, qu'elles y résident, étudient ou travaillent. Mais elle n'est pas exclusive! Toute personne intéressée par le futur de la place d'Armes peut participer aux différents ateliers qui seront mis sur pied dans le cadre de cette démarche, et répondre au questionnaire en pages 3 et 4 de ce *Bonjour!*

La démarche participative liée au réaménagement de la place d'Armes se déroulera en quatre étapes distinctes, proposant chacune des ateliers spécifiques.

Découvrez dans les pages suivantes la présentation de la première étape de la démarche participative et les différents ateliers qui la composent!

Et, surtout, donnez votre avis et échangez vos expériences liées à la place d'Armes!



Retrouvez toutes les informations concernant la démarche participative liée au réaménagement de la place d'Armes sur :

www.yverdon-les-bains.ch/deppar

Impressum

Conception et réalisation : studio KO
Impression : Imprimerie Cornaz SA

Editeur responsable :

Commune d'Yverdon-les-Bains,
024 423 61 11, www.yverdon-les-bains.ch

Comité de rédaction :

Marianne Savary, Markus Baertschi, John Aubert,
Laurent Exquis, Danilo Pierotti, Patrick Genoud

La nouvelle place d'Armes

Un projet qui nous concerne tous!

La démarche participative liée au réaménagement de la place d'Armes se déroulera en quatre étapes distinctes, proposant chacune des ateliers spécifiques, de mars à octobre 2013. Moments d'échanges permettant de mieux connaître la place d'Armes et de s'exprimer sur son avenir, les différents ateliers sont ouverts à chaque personne intéressée par le futur de cette place. Ce numéro spécial de *Bonjour!* est consacré à la présentation de la première étape de la démarche

participative, qui a commencé le 14 mars dernier et se terminera le 28 mai 2013. Les étapes 2, 3 et 4 se dérouleront du mois de juin au mois d'octobre 2013.

Vous trouverez toutes les informations concernant la démarche participative sur le site Internet de la ville à l'adresse suivante: www.yverdon-les-bains.ch/deppar.

L'Etape 1 - La place d'Armes, espace de vies, d'hier et d'aujourd'hui

L'Etape 1 de la démarche participative a pour but de redécouvrir la place d'Armes dans son contexte historique et son usage au travers du temps. En incitant chacun à donner son avis, elle permettra de récolter des informations utiles pour la suite du processus, et d'aider les Yverdonnois à se réapproprier cet espace et à identifier leurs envies pour le futur.

Cette première étape de la démarche participative a débuté le 14 mars 2013 avec l'ouverture d'un concours photos et la possibilité de répondre à un questionnaire (voir pages 3 et 4). Elle se clôturera le mardi 28 mai 2013 par une soirée offrant un bilan des premiers ateliers.

Voici la présentation des ateliers de l'Etape 1 et les modalités de participation.

L'Atelier 1

S'exprimer: Regards sur la place d'Armes (concours photos)

La démarche participative a débuté le 14 mars 2013 par un concours de photographies ouvert à toutes et à tous, «Regards sur la place d'Armes».

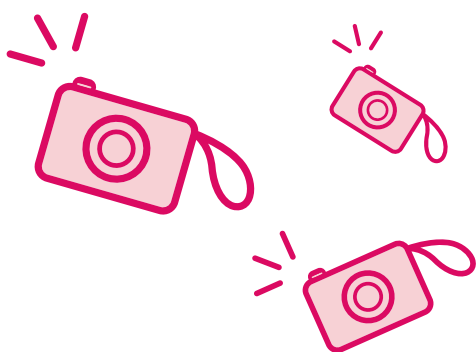
Pour participer, il suffit, d'ici au 10 avril 2013, de nous faire parvenir au maximum trois photos de la place d'Armes, au format JPEG ou TIFF, en haute résolution, en utilisant le formulaire d'envoi disponible sur le site Internet de la démarche participative.

Les photographies remises dans le cadre de ce concours exprimeront un regard personnel sur la place d'Armes d'Yverdon-les-Bains, dans son ensemble, par un détail ou au travers d'activités qui s'y déroulent, etc. La force d'évocation, la singularité du regard de l'auteur et la qualité artistique seront les critères déterminants de l'évaluation.

Une sélection des meilleures photos sera exposée dans les jardins du Théâtre Benno Besson du 26 avril au 5 mai 2013, en interaction avec l'exposition de photos historiques (voir atelier 2) et les images de la place d'Armes vues du ciel (atelier 3). Les photos transmises pourront également être diffusées sur le site Internet de la démarche participative.

Les gagnants du concours seront annoncés et récompensés lors de l'Atelier 5 le 28 mai 2013.

Le règlement complet du concours est disponible sur le site Internet de la démarche participative.



L'Atelier 2

S'informer: L'exposition photos (26 avril au 5 mai 2013)

Quand la place d'Armes a-t-elle été créée? Quelle fut son évolution? Quels furent ses usages?

Ces questions trouveront sans doute une réponse au travers de l'exposition photos qui se tiendra du 26 avril au 5 mai 2013 sur la promenade Auguste-Fallet. Tous les passants seront invités à parcourir l'exposition, à découvrir l'évolution de la place et à faire connaissance avec son usage au travers du temps. Vous pourrez ainsi situer les changements à venir en continuité ou en rupture des évolutions antérieures de la place.

Lieu: Promenade Auguste-Fallet

Dates: Du 26 avril au 5 mai 2013

Une partie des photos de l'exposition sera aussi visible sur le site Internet de la démarche participative.

L'Atelier 3

S'informer: La place d'Armes vue du ciel (26-27 avril / 3-4 mai 2013)

Que se passe-t-il sur la place d'Armes? La vision de cette place se limite souvent à la vue depuis le sol, à hauteur humaine, laissant peut-être l'impression qu'il ne s'y passe pas grande chose. Vu du ciel, c'est différent. Du 26 avril au 4 mai 2013, nous vous proposons de découvrir une place vivante et active, vue du ciel, à partir de photos prises par un drone de la HEIG-VD. Les prises de vue seront diffusées dans le Portacomm situé au point de contact dans les jardins du Théâtre Benno Besson.

Lieu: Portacomm, jardins du Théâtre Benno Besson

Dates et horaires:

26 avril 2013 - 16h à 19h / 27 avril 2013 - 10h à 16h
3 mai 2013 - 16 à 19h / 4 mai 2013 - 10h à 16h

L'Atelier 4

S'exprimer: Déambuler, photographier, expliquer (26-27 avril / 3-4 mai 2013)

Par groupe de 10 personnes, chaque participant reçoit en prêt un appareil photo. Pendant 30 minutes, il déambule sur la place d'Armes et prend 5 photographies représentatives pour lui de ce lieu, sans objectif artistique. Après ce laps de temps, les 10 personnes se réunissent pour projeter et commenter leurs photos.

Lieu: Portacomm, jardins du Théâtre Benno Besson

Rendez-vous: quelques minutes avant le début de chaque groupe

Dates et horaires:

26 avril 2013 17h groupe 1 / 18h groupe 2
27 avril 2013 10h30 groupe 3 / 13h30 groupe 4
15h groupe 5
3 mai 2013 17h groupe 6 / 18h groupe 7
4 mai 2013 10h30 groupe 8 / 13h30 groupe 9 /
15h groupe 10

L'Atelier 5

S'informer: Bilan de l'Etape 1 (28 mai 2013)

L'Atelier 5 est une grande soirée publique qui se tiendra le mardi 28 mai 2013 à 19h à l'Aula Magna du Château d'Yverdon-les-Bains. Il s'agira de dresser le bilan des quatre premiers ateliers, de dévoiler les résultats de l'enquête et d'entrevoir comment la place d'Armes est perçue par la population. Les prix du concours photos (Atelier 1) y seront également décernés.

Lieu: Aula Magna du Château d'Yverdon-les-Bains

Date: 28 mai 2013

Horaire: 19h à 22h environ

Les prochaines étapes

La démarche participative liée au réaménagement de la place d'Armes prévoit trois autres étapes au cours de cette année 2013. Au fil des mois, vous serez informé(e) en détail de leur contenu respectif et de leur déroulement.

Voici déjà les grandes lignes de ces prochaines étapes.

L'Etape 2 - Imaginer la place d'Armes du futur

L'Etape 2 a pour but d'imaginer une configuration, un aménagement pour la place d'Armes, sans se limiter aux contraintes diverses. En sollicitant des experts, des étudiants et la population, en s'inspirant des exemples d'ici et d'ailleurs, il s'agira d'ouvrir les possibles et de laisser s'exprimer la créativité pour imaginer la place d'Armes du futur.

L'Etape 2 se décline en deux ateliers qui se dérouleront en juin et en août 2013.

L'Atelier 6

S'exprimer: Soirée Horizons

Lieu: Aula Magna du Château d'Yverdon-les-Bains

Date: 19 juin 2013

L'Atelier 7

UrbaBlitz

Lieu: Aula Magna du Château d'Yverdon-les-Bains

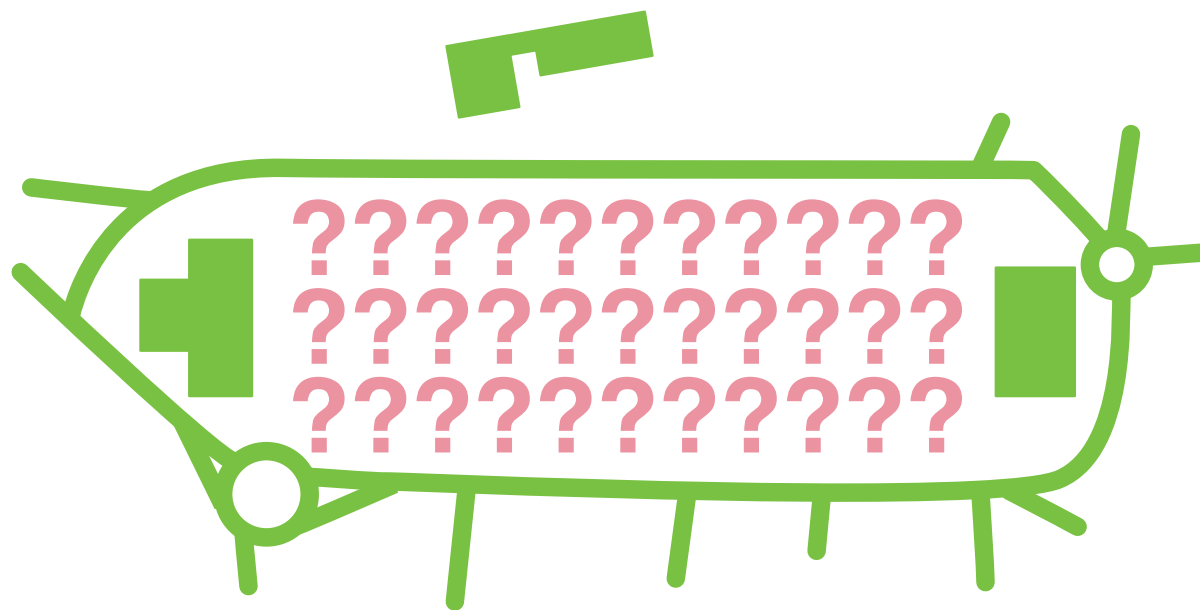
Dates: 30 et 31 août 2013

L'Etape 3 - Du rêve à la réalité : les contraintes à respecter

L'Etape 3 permet de retravailler les envies exprimées lors de l'Etape 2 en les adaptant aux contraintes techniques, urbanistiques et financières fixées pour le projet de réaménagement de la place d'Armes. Elle se déroulera en septembre 2013.

L'Etape 4 - Les résultats de la démarche participative

L'Etape 4 a pour but de présenter à la population les résultats de la démarche participative et de voir de quelle manière ils pourront être intégrés dans le cahier des charges élaboré pour le concours d'urbanisme. Elle aura lieu en octobre 2013.



« Quel futur pour la place d'Armes ? »

S'exprimer: le Questionnaire

Le questionnaire en page 4 a pour but de récolter des informations au sujet de la place d'Armes. Au travers de leurs réponses, les participants pourront exprimer le sens et l'attachement qu'ils donnent à cette place, l'usage qu'ils en font et les envies qu'ils ont pour le futur de ce lieu emblématique de la ville. Prenez donc quelques minutes pour répondre au questionnaire et nous dire comment vous vivez et envisagez la place d'Armes!

Il est également possible de répondre au questionnaire en ligne:
www.yverdon-les-bains.ch/deppar/questionnaire.

Les questionnaires sont à retourner au:

Service de l'urbanisme et des bâtiments, DEPPAR
 Avenue des Sports 14, Case postale 1257
 1401 Yverdon-les-Bains

Délai de réponse:
 10 avril 2013

I Vos usages de la place d'Armes

1. Pour quelle(s) raison(s) êtes-vous à Yverdon ?

- lieu d'habitation
- motifs professionnels
- lieu d'études
- commerces & services
- loisirs/raisons familiales
- tourisme
- autre

2. Quelle est votre fréquence moyenne de passage sur la place d'Armes ?

- 1 fois par jour
- 2 fois par jour
- + de 2 fois par jour
- 1 à 2 fois par semaine
- 3 à 4 fois par semaine
- occasionnellement
- jamais

3. Quels moyens de transport utilisez-vous quotidiennement ?

- voiture personnelle
- covoiturage
- vélo
- marche
- car postal
- bus
- train
- autre: _____

4. Quelles utilisations avez-vous habituellement de la place d'Armes :

- lieu de travail
- lieu de passage
- utilisation des transports en commun
- utilisation des services et/ou commerces
- utilisation du parking
- utilisation des jeux pour enfants
- lieu de promenade, détente
- lieu de rencontre
- marché
- autre usage: _____

II Votre relation à la place d'Armes

5. Pourriez-vous décrire la place d'Armes en cochant un maximum de 3 qualificatifs ou appréciations ?

- Jolie, belle
- Jardin, espace vert
- Lieu convivial
- Inesthétique
- Centrale
- Grande
- Dangereuse
- Parking
- Parc pour enfants
- Lieu de rencontre
- Lieu de services
- Lieu de passage
- autre: _____

6. Comment appréciez-vous la place d'Armes actuelle, au regard de ces différentes préoccupations ?

	Très positivement	Positivement	Négativement	Très négativement	Sans avis
Convivialité					
Calme					
Architecture des bâtiments					
Aménagements de détente (bancs, etc.)					
Jeux pour enfants					
Jardin japonais					
Végétation et plantations					
Aspect minéral de la place					
Éclairage					
Accessibilité automobile					
Stationnement automobile					
Propreté et entretien					
Sentiment de sécurité					
Atmosphère générale					

III Les améliorations à apporter à la place d'Armes

7. Selon vous, quelle devrait être la vocation principale de cette place (ne cochez qu'une seule case) ?

- Lieu de rencontre, de convivialité
- Lieu culturel, d'animation
- Lieu de passage
- Lieu de détente, de loisirs
- Espace dédié à l'enfance
- Lieu de services
- Lieu multifonctionnel
- Espace vert, parc
- Lieu commercial

8. Pouvez-vous hiérarchiser, selon votre niveau de priorité, les améliorations à apporter à la place d'Armes ?

	Très prioritaire	Prioritaire	Peu prioritaire	Très peu prioritaire	Sans avis
Aménager la zone piétonne et de circulation douce					
Renforcer la présence de l'eau dans les aménagements					
Accroître l'emprise des espaces verts					
Mettre en place des équipements de loisirs et des jeux pour enfants					
Mettre en place des animations (expos, marchés, concerts,...)					
Créer un parking souterrain					
Moderniser et densifier le mobilier urbain et l'éclairage public					
Développer les espaces de détente et de rencontre					
Développer les commerces et les lieux de restauration					
Améliorer la sécurité des piétons					
Réduire la délinquance et la marginalité					

IV Qui êtes-vous ?

9. Sexe Femme Homme

10. Quel est votre âge ?

- de 18 ans
- de 41 à 50 ans
- + de 70 ans
- de 18 à 30 ans
- de 51 à 60 ans
- Sans réponse
- de 31 à 40 ans
- de 61 à 70 ans

11. Avez-vous des enfants ?

- oui non
- Si oui, quel âge ont-ils : ___ ans ___ ans ___ ans ___ ans ___ ans ___ ans

12. Quelle est votre activité professionnelle ?

- Agriculteur exploitant
- Artisan, commerçant et chef d'entreprise
- Cadre et profession intellectuelle supérieure
- Profession intermédiaire (technicien, infirmier, maître d'école, etc.)
- Employé ou ouvrier
- Étudiant
- Sans activité
- Retraité
- Autre

13. Si vous avez un conjoint, quelle est son activité professionnelle ?

- Agriculteur exploitant
- Artisan, commerçant et chef d'entreprise
- Cadre et profession intellectuelle supérieure
- Profession intermédiaire (technicien, infirmier, maître d'école, etc.)
- Employé ou ouvrier
- Étudiant
- Sans activité
- Retraité
- Autre
- Ne s'applique pas

14. Où se situe votre lieu d'habitation ?

- Centre Ville d'Yverdon-les-Bains
- Autres quartiers d'Yverdon-les-Bains
- Agglomération d'Yverdon-les-Bains
- Hors agglomération:
 - Canton de Vaud
 - Canton de Neuchâtel
 - Autre canton ou pays

15. Où se situe votre lieu de travail ?

- Centre Ville d'Yverdon-les-Bains
- Autres quartiers d'Yverdon-les-Bains
- Agglomération d'Yverdon-les-Bains
- Ne s'applique pas
- Hors agglomération:
 - Canton de Vaud
 - Canton de Neuchâtel
 - Autre canton ou pays

16. Vos commentaires _____

