



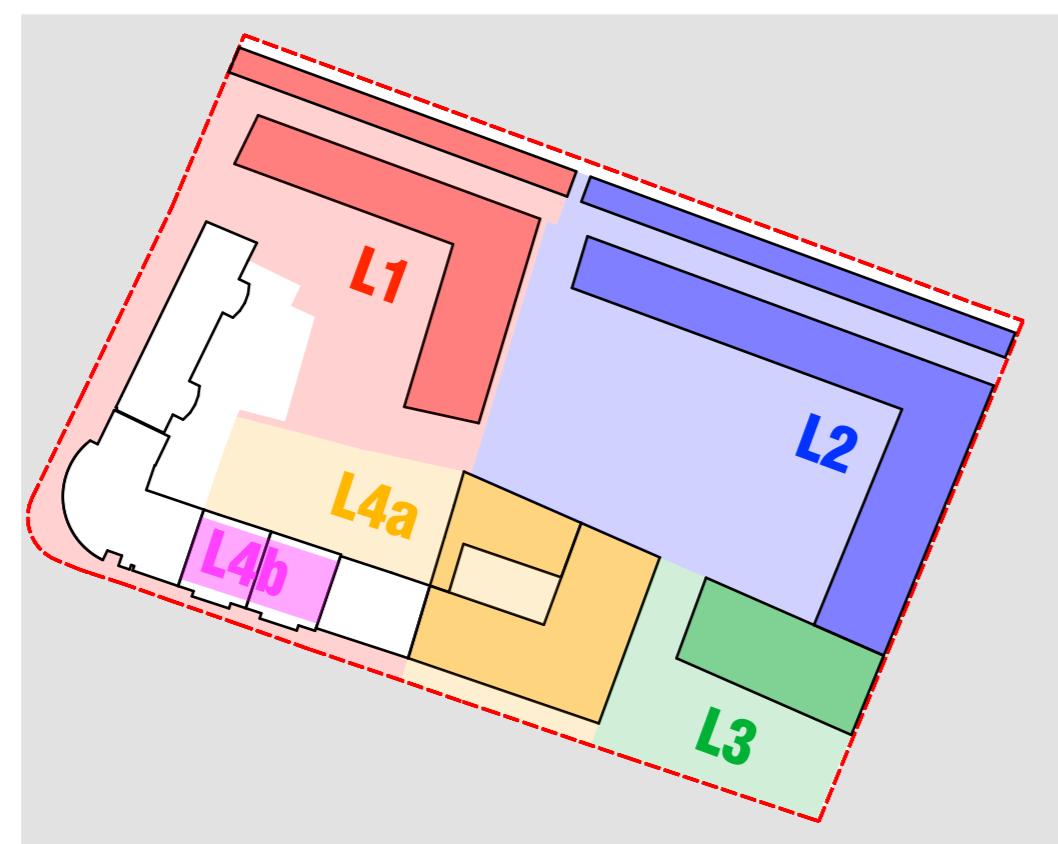
Parcelle	Propriétaire	Surface
2073	La Bâloise SA	1051 m ²
2287	Herren-Perrin	552 m ²
2288	Herren-Perrin	596 m ²
2289	La Bâloise SA	1909 m ²
2290	LFM logistic & facility management SA	1489 m ²
2292	LFM logistic & facility management SA	3219 m ²
2293	CPCL	785 m ²
2294	Dubath Philippe	166 m ²
2295	Dubath Philippe	164 m ²
2296	Dubath Philippe	253 m ²
2297	Armée du Salut	353 m ²
2298	Dubath Philippe	737 m ²
2299	Dubath Philippe	1975 m ²
2300	Dubath Philippe	4860 m ²
2301	Commune d'Yverdon-les-Bains	504 m ²
2302	Dubath Philippe	798 m ²
TOTAL		19411 m²

constructions existantes à démolir
 constructions existantes conservées
 périmètre PQ

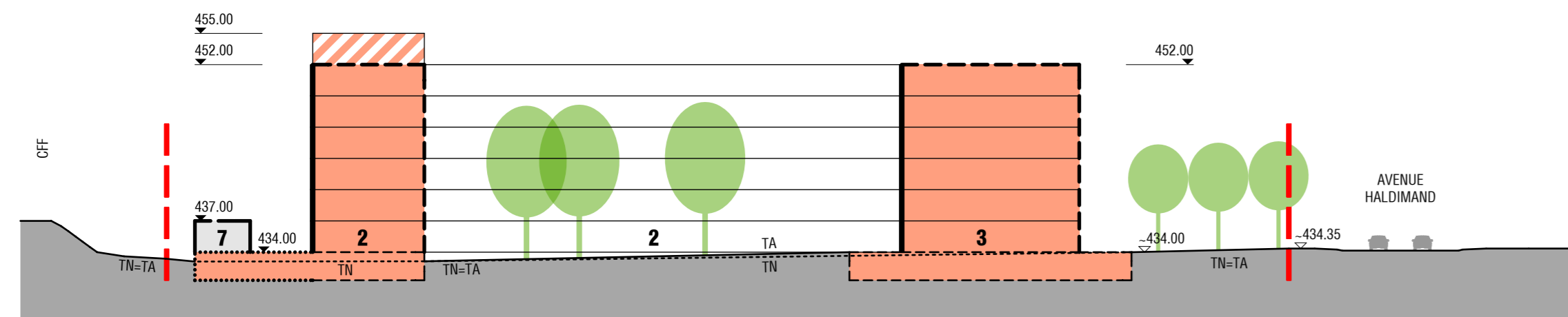
CONSTRUCTIONS CONSERVEES / CONSTRUCTIONS A DEMOLIR - PLAN ECH. 1/1000



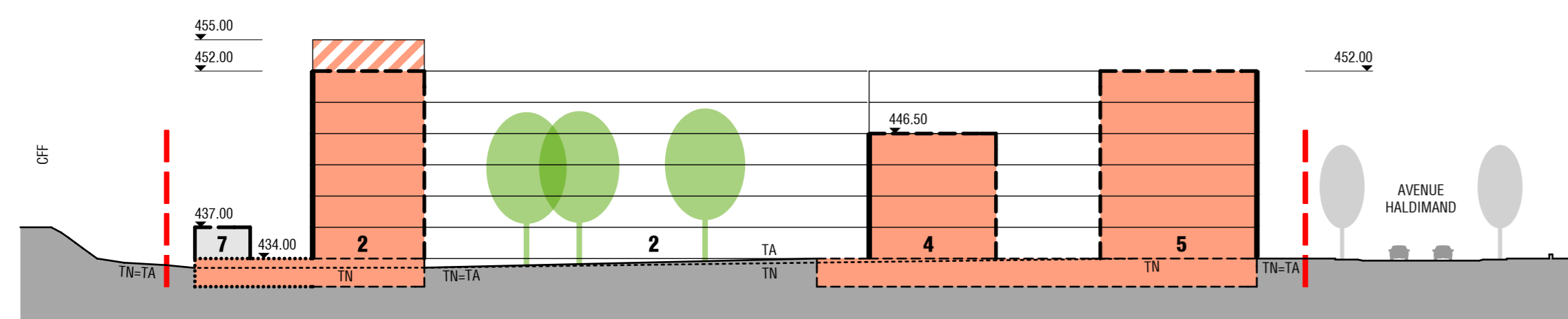
PLAN DE SITUATION - PHOTO AERIENNE ECH. 1/5000



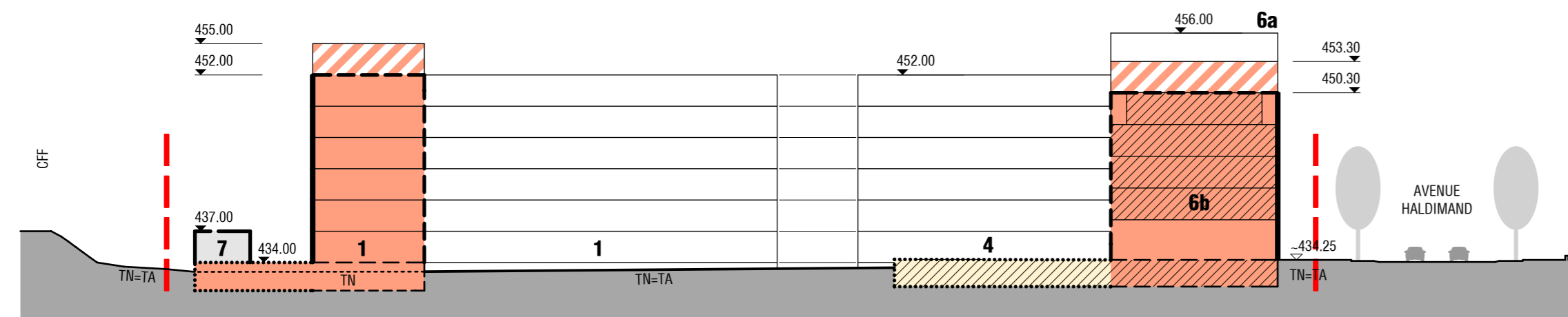
LOTS DE CONSTRUCTION - PLAN ECH. 1/1500



COUPE C-C ECH. 1/500



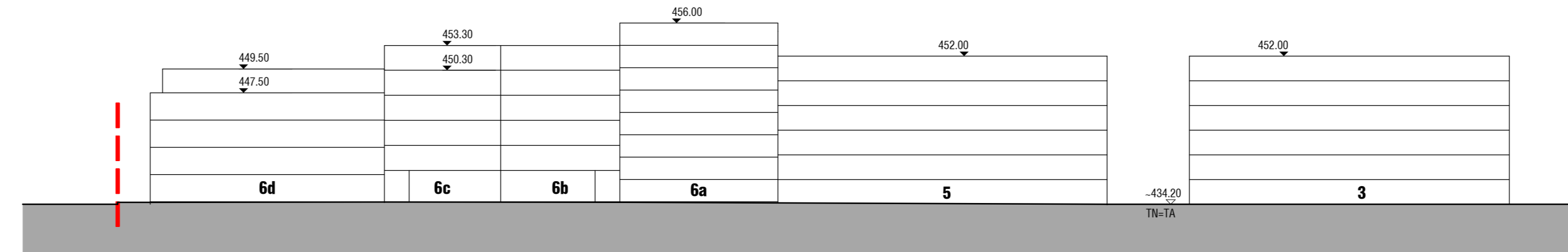
COUPE B-B ECH. 1/500



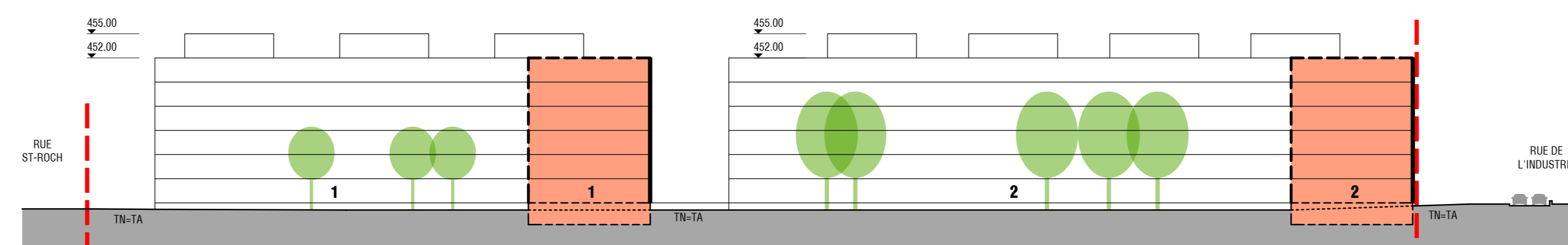
COUPE D-D ECH. 1/500



PLAN ECH. 1/500



ELEVATION SUD - AV. HALDIMAND ECH. 1/500



COUPE A-A ECH. 1/500

LEGENDE PLAN DE QUARTIER

- ZONE D'AFFECTATION**
 périmètre du plan de quartier affecté à la zone centrale à forte densité
- AIRES**
 aire de construction
 aire de dégagements extérieurs
 aire de verdure
 aire de transition
 aire de circulation
- CONSTRUCTIONS**
 bâtiments existants
 périmètre d'implantation des constructions
 front d'implantation obligatoire
 périmètre des constructions souterraines
 périmètre des constructions semi-enterrées
 452.00 altitude/mer maximale dernière dalle brute
 limite des constructions selon plan d'affectation 5105/10 du 17.06.2003
 limite des constructions nouvelle
 limite des constructions radiée
- MOBILITE DOUCE**
 passage public obligatoire / convention foncière
- TRAFIC MOTORISE**
 stationnement en surface
 accès parking surface obligatoire
 accès parking surface facultatif
 accès parking souterrain obligatoire
- ARBORISATION**
 arborisation obligatoire (arbres majeurs)
 arborisation obligatoire (mail d'arbres)
 couvert végétal sur structure
- AUTRES (indicatif)**
 séparation de bâtiments (indicatif)
 gestion des eaux météoriques en surface (indicatif)
 axe mobilité douce du projet d'agglomération (indicatif)
 attiques (indicatif)
 434.00 altitude/mer T. N. (indicatif)
- SPd MAXIMALES**
- | périmètre | SP déterminante (SPd) selon SIA 421 |
|-----------|-------------------------------------|
| 1 | 5850 m ² |
| 2 | 8200 m ² |
| 3 | 3350 m ² |
| 4 + 5 | 6900 m ² |
- SPd PER. 1-5 **24 300 m²** dont 20% à 30% d'activités à situer dans périmètres 3 à 5
- | | |
|-------|-----------------------|
| 6a | 3550 m ² |
| 6b+6c | 2450 m ² * |
| 6d | 4000 m ² |
| 6e | 3300 m ² |
- SPd PER. 6 **13 300 m²**
- TOTAL SPd 37 600 m²**
- * y. c. surélévation sur bât. existant SPd = +300 m²

0 5 10 20 50m

CANTON DE VAUD
COMMUNE D'YVERDON-LES-BAINS



PLAN DE QUARTIER
ST ROCH - HALDIMAND - INDUSTRIE

Approuvé par la Municipalité
 le: Le Syndic La Secrétaire

Soumis à la consultation publique
 du: au: Le Syndic La Secrétaire

Adopté par le Conseil Communal
 le: La Présidente La Secrétaire

Approuvé préalablement par le
 Département compétent
 Lausanne, le: Le Chef du Département

Mis en vigueur le: