

C'est quoi?

Le bouquet de subventions printanières 2012 est proposé par l'Agenda 21 de la Ville d'Yverdon-les-Bains pour favoriser la mise en œuvre du développement durable au quotidien. Il se concentre sur la « mobilité durable ».

Qui y a droit?

- chaque **Yverdonnois-e** qui n'a pas obtenu de bons les années précédentes, a en principe droit à une offre de subvention 2012 (max. 1 bon de chaque type de subvention par ménage; dans la limite des bons disponibles) ;
- chaque **entreprise** et chaque **association** située sur le territoire communal et qui n'a pas obtenu de bons les années précédentes, pourra en principe profiter d'un bon de subvention pour l'achat à prix réduit d'un **vélo électrique** (dans la limite des bons disponibles).

Comment ça marche?

Il faut d'abord se procurer un bon de subvention nominatif puis le faire valoir chez un des magasins partenaires de la Ville. Comment se procure-t-on un tel bon de subvention ?

Habitant-e-s d'Yverdon-les-Bains : demande à faire

- 1) par mail via un fichier téléchargeable sur www.yverdon-les-bains.ch/agenda21
- 2) ou en passant au guichet du Greffe Municipal (Hôtel de Ville, 1er étage), avec une pièce d'identité.

Entreprises et associations yverdonnoises : demande écrite à adresser à l'Agenda 21 en remplissant et renvoyant par courrier le fichier concerné (téléchargeable sur www.yverdon-les-bains.ch/agenda21).

Quand?

Distribution des bons nominatifs :
du 1er mai 2012 au 31 décembre 2012.

Bons valables jusqu'au 31 décembre 2012.

Contact : Agenda 21

agenda21@yverdon-les-bains.ch
www.yverdon-les-bains.ch/agenda21

conception - réalisation:
kérôme moulin - design
atelier - 1775 Marnens

Yverdon-les-Bains

21
agenda

Adoptez une consommation responsable ...



... pour une qualité de vie durable !

Programme de subventions pour les Yverdonnois-e-s

65 vélos classiques

35 vélos électriques

15 abonnements Mobility car sharing



Le vélo dit «classique»

65 vélos classiques

Subvention de 10% du prix du vélo, max. 150.- CHF

Nos magasins partenaires pour cette offre :

Bicycles Shop
Discolo Giuseppe
Favre cycles et motos SA
Ochsner Sport
Romailler SA
Tyloo Bike



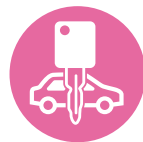
Le vélo facile et rechargeable

35 vélos électriques

Subvention de 300.- CHF par vélo électrique
(recommandé par NewRide, voir www.newride.ch)

Nos magasins partenaires pour cette offre :

Bicycles Shop
Discolo Giuseppe
Favre cycles et motos SA
Romailler SA
Tyloo Bike



La voiture quand vous voulez et où vous voulez

15 abonnements Mobility car sharing

uniquement pour nouveaux clients Mobility

Mobility car sharing est un système d'auto-partage organisé. Il vous permet de réserver et d'utiliser des voitures de différents types dans toute la Suisse.

Pour plus d'informations sur Mobility car sharing :
www.mobility.ch

TYPE D'ABONNEMENT MOBILITY	PRIX MOBILITY (en CHF)	SUBVENTION DE LA VILLE (en CHF)
A l'essai (4 mois)	70.-	35.-
Annuel pour détenteurs d'un 1/2-tarif ou AG CFF	190.-	90.-
Annuel	290.-	100.-

Nos partenaires pour cette offre (qui s'adresse uniquement aux nouveaux clients Mobility) :

La Gare CFF d'Yverdon-les-Bains
La Poste d'Yverdon-les-Bains (Postshop)